

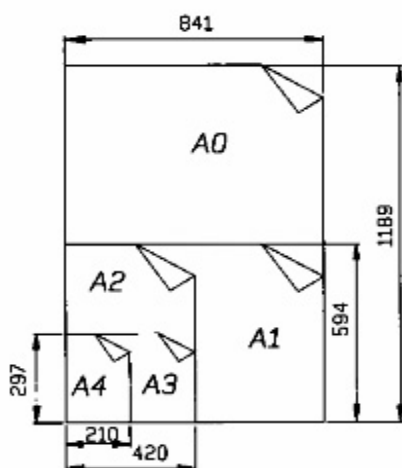
Форматы

Чертежи выполняют на листах заданного размера, называемых форматами.

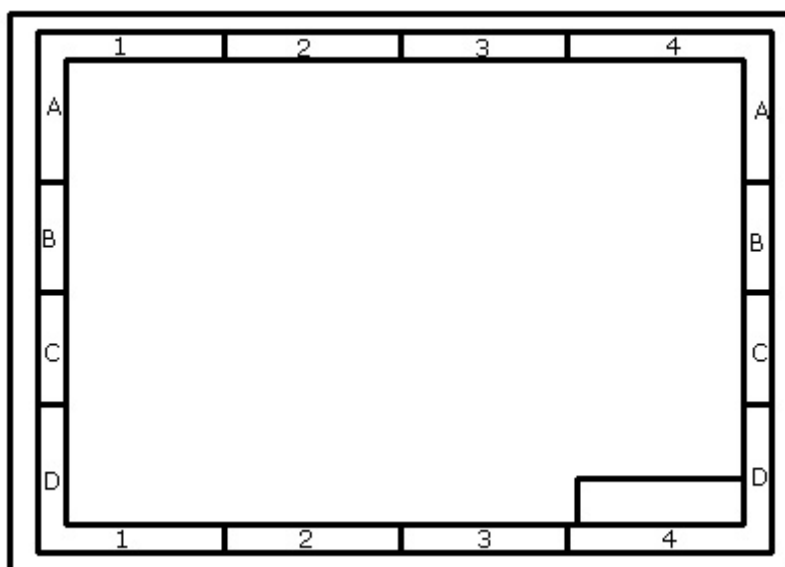
Стандарт EVS - EN ISO 5457:2001 (ГОСТ 2.301-68 (СТ СЭВ 6306-88)) устанавливает форматы листов чертежей и других конструкторских документов.

Основные форматы:

Обозначение формата	Размеры сторон формата, мм
A0	841 x 1189
A1	594 x 841
A2	420 x 594
A3	297 x 420
A4	210 x 297



При большом формате листа для быстрого нахождения составной части изделия рекомендуется разбивать поле чертежа на зоны. Отметки, разделяющие чертеж на зоны, обозначают: по горизонтали арабскими цифрами слева направо, по вертикали - прописными буквами латинского алфавита снизу вверх.



Допускается применение **дополнительных форматов**, которые получаются увеличением коротких сторон основных форматов на величину, кратную их размерам. Размеры дополнительных форматов следует выбирать из нижеследующей таблицы. Обозначение производного формата составляется из обозначения основного формата и его кратности: например, A3x3, A2x3, A4x4. *При выполнении чертежей объектов, имеющих вытянутую форму (например, ж/д пути, автодороги, линии электропередачи), часто приходится использовать именно дополнительные форматы.*

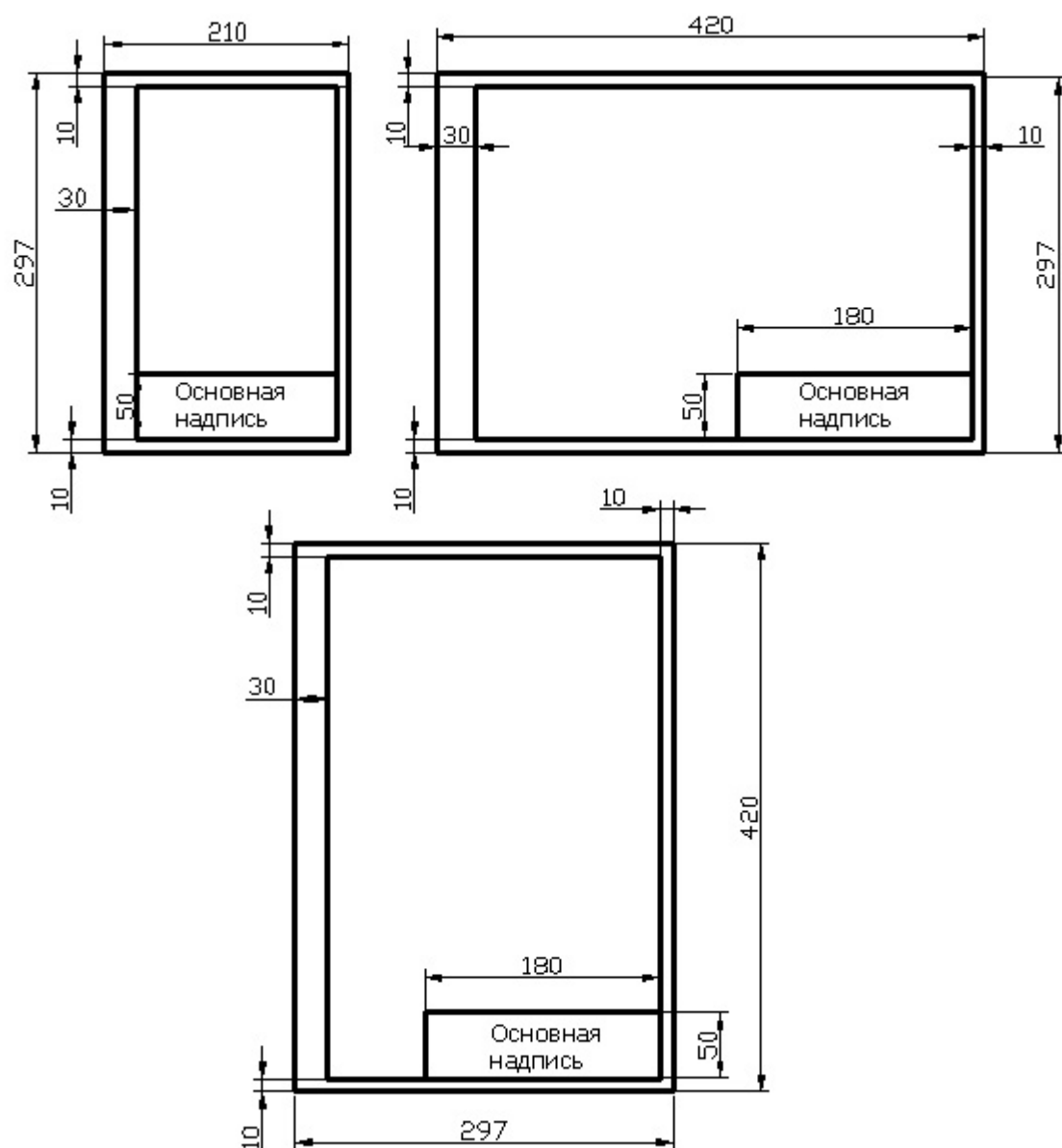
Основные	форматы	Дополнительные	форматы
Обозначение	Размеры	Обозначение	Размеры
A 0	841x1189	A0x2	1189x1682
		A0x2	1189x2523
A 1	841x594	A1x3	841x1783
		A1x4	841 x 2378
A 2	420x594	A2x3	594x1261
		A2x4	594x1682

		A2x5	594x2102
A 3	420x297	A3x3	420x891
		A3x4	420x1189
		A3x5	420x1486
		A3x6	420x1783
		A3x7	420x2080
A 4	210x297	A4x3	297x630
		A4x4	297x841
		A4x5	297x1051
		A4x6	297x1261
		A4x7	297x1471
		A4x8	297x1682
		A4x9	297x1982

Основная надпись чертежа

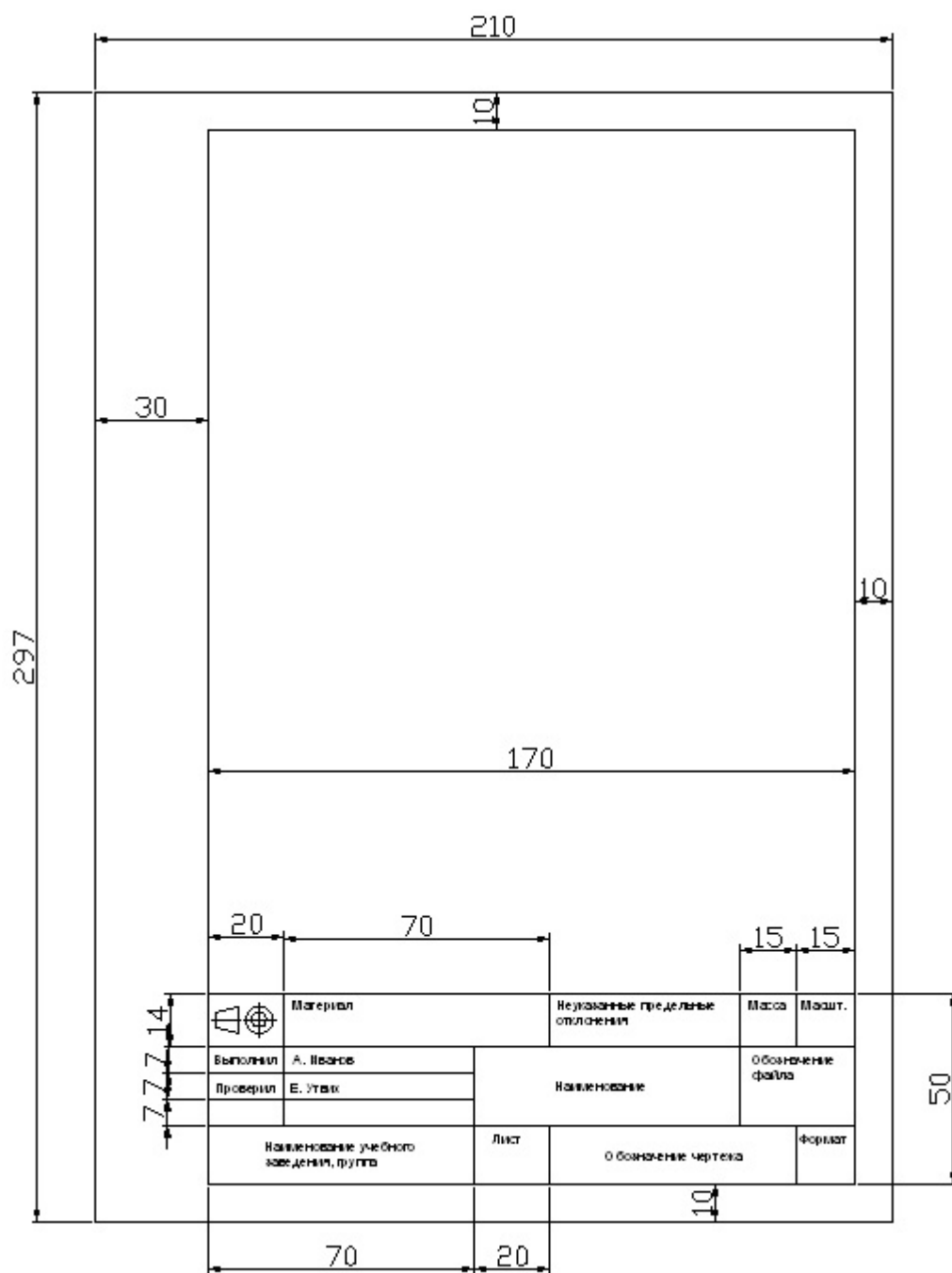
На чертеже любого формата должны быть обязательно рамки и основная надпись чертежа. Для формата А4 допускается только вертикальное расположение листа и основная надпись находится в нижней части формата, для остальных форматов возможно как горизонтальное, так и вертикальное расположение формата.

Примеры расположения основной надписи на форматах А4 и А3:



И рамки, и основная надпись могут выбираться из разных стандартов в зависимости от требований к чертежу, мы будем использовать **стандартную основную надпись по EVS-EN ISO 7200:2004.**

Изображение формата A4, оформленного по EVS-EN ISO 7200:2004

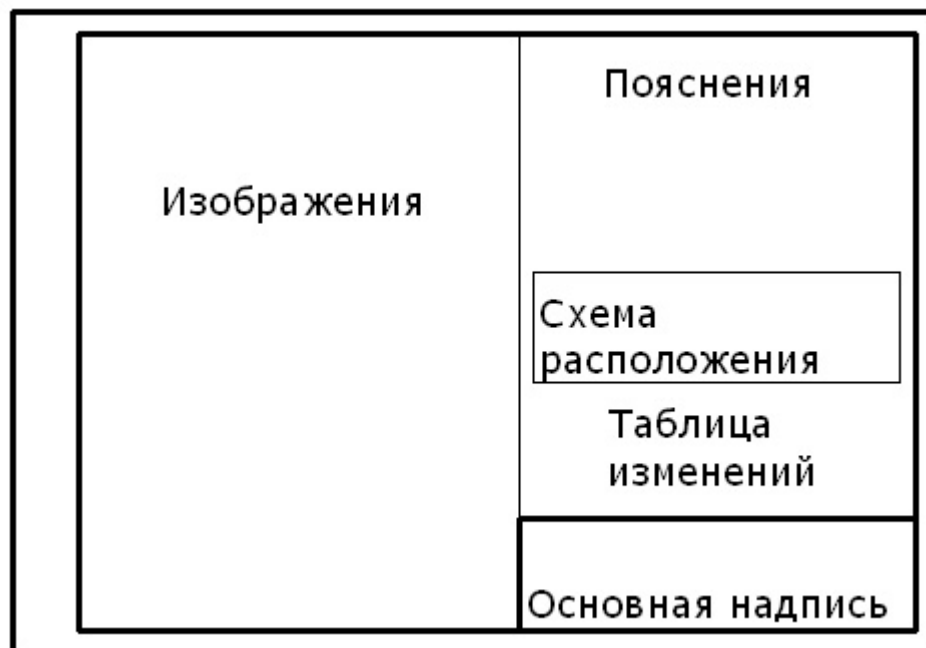


Основную надпись заполняют разборчиво, чертежным шрифтом.

Пример заполнения основной надписи для машиностроительного чертежа.

	Материал EN 10025-S235J2G3		Неуказанные предельные отклонения H14, h14		Масса 0,540	Масшт. 1:2
Выполнил	А. Иванов		КОРПУС			Обозначение файла primer.dwg
Проверил	Е. Утвих					
IV КНК 1KV-Vp			Лист 1	IV КНК 02.08.34		Формат A4

Компановка строительного чертежа



Основную часть формата занимают изображения конструкции.

Пояснения могут содержать:

- данные, необходимые для чтения чертежа (размеры, расшифровку символов и сокращений и т. д.)
- данные, связанные со строительным объектом: материалы, конструкции, обработку поверхностей, установку..)
- другие данные: указания по измерениям, сведения о мерах пожарной безопасности, площади, периметры, объемы, ссылки на другие документы.

Схема расположения используется, если нужно показать место расположения объекта в конструкции.

Табель изменений содержит перечень изменений на чертеже, если они были сделаны после его подписания.

Основная надпись на строительных чертежах выбирается по желанию проектировщика и исходя из принятых проектирующей организацией требований из предложенного графическими программами перечня стандартных основных надписей.